



Общество с ограниченной ответственностью
«ДорМостПроект»

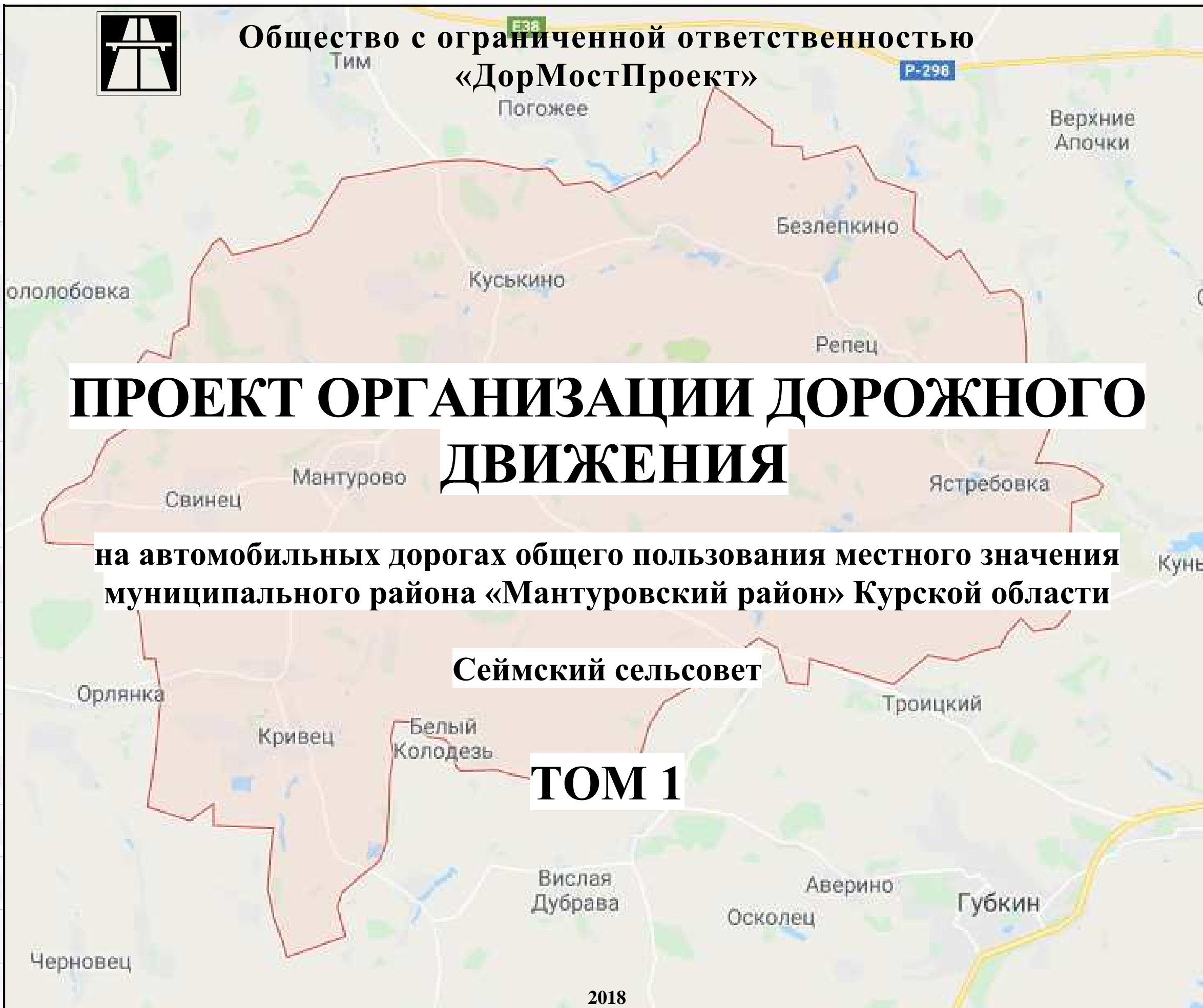
ПРОЕКТ ОРГАНИЗАЦИИ ДОРОЖНОГО ДВИЖЕНИЯ

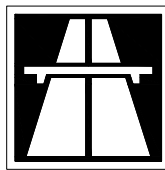
на автомобильных дорогах общего пользования местного значения
муниципального района «Мантуровский район» Курской области

Сеймский сельсовет

ТОМ 1

2018





**Общество с ограниченной ответственностью
«ДорМостПроект»**

ИНН 3663064188, КПП 366301001, 394028, Воронеж, Монтажный Проезд, д. 3, Тел. (904) 212-23-95, Тел./ Факс (473) 244-64-18, E-mail: dormostproject@rambler.ru

Согласовано:

Директор МКУ «Управление по обеспечению
деятельности района» Мантуровского района
Курской области

_____ Д.С. Астахов

«__» _____ 20__ г.

Утверждаю:

Глава администрации Мантуровского района
Курской области

_____ С.Н. Бочаров

«__» _____ 20__ г.

ПРОЕКТ ОРГАНИЗАЦИИ ДОРОЖНОГО ДВИЖЕНИЯ

**на автомобильных дорогах общего пользования местного значения
муниципального района «Мантуровский район» Курской области**

Сеймский сельсовет

ТОМ 1

Генеральный директор

ГИП

А.В. Стикин

Е.А. Лавлинский

Содержание

	стр.
1. Пояснительная записка.....	3
2. Условные обозначения для линейного графика.....	7
3. Схема автомобильных дорог с. Сейм.....	8
4. Автомобильные дороги	
4.1. с. Сейм, ул. Мира.....	10
4.2. с. Сейм, ул. Первомайская (уч-к №1).....	15
4.3. с. Сейм, ул. Первомайская (уч-к №2).....	21
4.4. с. Сейм, ул. Октябрьская.....	25
4.5. с. Сейм, ул. Строителей.....	29
4.6. с. Сейм, ул. Школьная.....	34
4.7. с. Сейм, ул. Красноармейская.....	39
4.8. с. Сейм, ул. Пионерская.....	45
4.9. с. Сейм, ул. Юбилейная.....	51
4.10. с. Сейм, ул. Рабочая.....	55

Пояснительная записка.

Настоящий проект организации дорожного движения на автомобильных дорогах общего пользования местного значения муниципального образования «Сеймский сельсовет» Мантуровского района Курской области разработан ООО «ДорМостПроект» в соответствии с техническим заданием МКУ "Управление по обеспечению деятельности района" Мантуровского района Курской области.

Проект организации дорожного движения разработан на основании статьи 21 Федерального закона «О безопасности дорожного движения» №196-ФЗ от 10 декабря 1995г. с целью оптимизации методов организации дорожного движения на автомобильной дороге или отдельных ее участках для повышения пропускной способности и обеспечения безопасности движения транспортных средств и пешеходов.

ПОДД соответствует требованиями действующих нормативных документов, «Порядка разработки и утверждения проектов организации дорожного движения на автомобильных дорогах» (письмо МВД РФ №13/6-3853 от 02.08.2006г. и Федерального дорожного агентства № 01-29/5313 от 07.08.2006 г.), Приказа Минтранса России от 17.03.2015г. №43 «Об утверждении Правил подготовки проектов и схем организации дорожного движения» и направлен на решение следующих задач:

- обеспечение безопасности участников движения;
- упорядочение и улучшение условий дорожного движения транспортных средств и пешеходов;
- организация пропуска прогнозируемого потока транспортных средств и пешеходов;
- повышение пропускной способности дорог и эффективности их использования;
- введение необходимых режимов движения в соответствии с категорией дороги, ее конструктивными элементами, искусственными сооружениями и другими факторами;
- своевременное информирование участников движения об условиях движения автомобильного транспорта и организации движения, расположении населенных пунктов, маршрутах проезда транзитных автомобилей через населенные пункты;
- выявление и ликвидация съездов и выездов, устроенных без соответствующих согласований;
- обеспечение правильного использования водителями транспортных средств ширины проезжей части дороги и т.д.

В составе работ по разработке ПОДД произведен сбор информации о дорожно-транспортной ситуации непосредственно на улично-дорожной сети в процессе полевых изысканий и проведен анализ:

- 1) характеристики территории;
- 2) характеристик участков дорог, включая их геометрические параметры, технико-эксплуатационное состояние, результаты натурных обследований;
- 3) анализ существующей организации движения транспортных средств и пешеходов;
- 4) анализ размещения и состояния существующих технических средств организации дорожного движения (ТСОДД);

5) анализ условий и параметров дорожного движения (в частности: скорость, плотность и интенсивность движения транспортных и пешеходных потоков, уровень загрузки движением, задержка в движении транспортных средств и пешеходов);

6) характеристик движения транспортных средств и пешеходов на пересечениях и примыканиях, на пешеходных переходах;

Объектом для разработки проекта организации дорожного движения (ПОДД) является: улично – дорожная сеть Сеймского сельсовета Мантуровского района.

Мантуровский район расположен на Юго-Западных склонах Среднерусской возвышенности, в юго-восточной части Курской области.

Мантуровский район является водоразделом двух крупнейших речных систем Днепра и Дона. Протекающие по территории района реки Сейм, Оскол, Сеть, Стужень и Камышенка являются притоками Днепра и Дона.

С севера он граничит с Тимским, с востока — Горшеченским, с запада — Солнцевским, с юго-запада — Пристенским районами, с юга — Губкинским районом Белгородской области. Административным центром Мантуровского района является село Мантурово.

По температурному режиму климат района характеризуется как умеренно- континентальный. Средняя годовая температура воздуха + 4,8°C, минимальная — 36°C, максимальная +40°C. Среднегодовое количество осадков 400 мм., максимальное в июле — 71мм. По средним многолетним данным Мантуровский район является самым засушливым в Курской области. Продолжительность безморозового периода в пределах 152 дней.

Транспортную инфраструктуру района составляют автомобильные дороги регионального значения протяженностью - 237 км и муниципального значения протяженностью - 118 км. По территории района проходят: участок (15км) Юго-Восточной железной дороги «Ржава - Старый Оскол». Ближайшая железнодорожная станция ст. Кривецкая — 16 км;

По результатам анализа размещения и состояния существующих ТСОДД, можно сделать вывод о том, что в большинстве случаев существующие ТСОДД находятся в удовлетворительном состоянии и их местоположение не противоречит действующим нормативным документам, следовательно могут быть использованы в дальнейшем, что и предусмотрено настоящим проектом.

При разработке ПОДД использован программный комплекс «Титул-2005» (свидетельство об официальной регистрации программы для ЭВМ №2007614872 от 26 ноября 2007 года в Федеральной службе по интеллектуальной собственности, патентам и товарным знакам).

При принятии решений рассматривались и решались следующие задачи по:

- 1) организации движения транспортных средств и пешеходов;
- 2) обустройству отдельных участков, пересечений или примыканий, в том числе заездных карманов, обустройству въездов и выездов с прилегающих территорий на дороги;
- 3) местоположению и обустройству наземных (нерегулируемых) пешеходных переходов;
- 4) обеспечению маршрутов безопасного движения детей к образовательным организациям;
- 5) организации скоростного режима движения транспортных средств;

- 6) организации движения маршрутных транспортных средств, обустройству остановочных пунктов маршрутных транспортных средств;
- 7) размещению дорожных знаков, выполненных в соответствии с действующими стандартами Российской Федерации, и дорожных знаков индивидуального проектирования (с проработкой эскизов);
- 8) нанесению дорожной разметки;
- 9) размещению искусственных неровностей;
- 10) устройству транспортных и пешеходных ограждений, направляющих устройств;
- 11) проведению демонтажных работ существующих ТСОДД или их переносу.

Для решения задач поставленных при разработки проекта организации дорожного движения рекомендуется установить технические средства организации дорожного движения (ТСОДД) в соответствии с настоящим проектом.

При реализации настоящего проекта к ТСОДД должны предъявляться следующие требования:

1) Дорожные знаки должны соответствовать требованиям ГОСТ Р 52290-2004 «Технические средства организации дорожного движения. Знаки дорожные. Общие технические требования» и устанавливаться по ГОСТ Р 52289-2004 «Технические средства организации дорожного движения. Правила применения дорожных знаков, разметки, светофоров, дорожных ограждений и направляющих устройств» с соблюдением следующих основных требований:

- расстояние видимости знака должно быть не менее 100 м;
- расстояние от края проезжей части (при наличии обочины – от бровки земляного полотна) до ближайшего к ней края знака, установленного сбоку от проезжей части, должно быть 0,5-2,0 м, до края знаков особых предписаний и информационных знаков 0,5-5,0 м;
- расстояние от нижнего края знака (без учета табличек) до поверхности дорожного покрытия (высота установки) при установке сбоку от проезжей части должно быть:

- от 2,0 до 4,0 м в населенных пунктах;

2) Очередность размещения знаков разных групп на одной опоре (сверху вниз, слева направо) должна соответствовать требованиям ГОСТ Р 52289-2004 (п.5.1.8).

3) Стойки под знаки и крепления щитков дорожных знаков выполняются по ТП серии 3.503.9-80 «Опоры дорожных знаков на автомобильных дорогах».

4) Дорожную разметку следует выполнять по ГОСТ Р 51256-2011 «Технические средства организации дорожного движения. Разметка дорожная. Типы и основные параметры. Общие технические требования» и наносить согласно ГОСТ Р 52289-2004.

5) Опасные для движения участки автомобильных дорог, в том числе проходящие по мостам и путепроводам, должны быть оборудованы ограждениями безопасности согласно ГОСТ Р 52289-2004.

6) Конструкция сигнальных столбиков должна соответствовать требованиям ГОСТ Р 50970-2011 «Технические средства организации дорожного движения. Столбики сигнальные дорожные. Общие технические требования. Правила применения», а их установка требованиям ГОСТ Р 52289-2004.

7) Конструкция искусственных неровностей и правила их применения должны соответствовать требованиям ГОСТ Р 52605-2006 «Технические средства организации дорожного движения. Искусственные неровности. Общие технические требования. Правила применения».

Эксплуатационное состояние сети автомобильных дорог и технических средств организации дорожного движения, установленных в соответствии с утвержденным в установленном порядке настоящим проектом организации дорожного движения, в процессе эксплуатации должно соответствовать требованиям ГОСТ Р 50597-93 «Автомобильные дороги и улицы. Требования к эксплуатационному состоянию, допустимому по условиям обеспечения безопасности дорожного движения».

В работе по сбору исходных данных, разработке и оформлению проекта организации дорожного движения приняли участие:

Главный инженер проекта

Лавлинский Е.А.

Инженер-проектировщик I категории

Вобленко О.А.

Инженер-проектировщик II категории

Воронков А.Г.

Техник-проектировщик

Мишин А.А.

Условные обозначения элементов обустройства дороги

Обозначение	Наименование
	светофор транспортный на прямой опоре
	светофор транспортный для обозначения нерегулируемых перекрестков и пешеходных переходов
	светофор транспортный на консольной опоре
	светофор пешеходный на прямой опоре
	дорожное ограждение металлическое существующее
	начальные и конечные участки металлического дорожного ограждения существующего
	дорожное ограждение металлическое проектируемое
	начальные и конечные участки металлического дорожного ограждения проектируемого
	мост, путепровод
	водопропускная труба
	опора освещения
	проектируемая опора освещения
	существующий дорожный знак

Обозначение	Наименование
	павильон посадочная площадка
	железнодорожный переезд
	железнодорожный светофор с двойным сигналом
	железнодорожный шлагбаум
	существующая пешеходная дорожка, тротуар
	проектируемая пешеходная дорожка, тротуар
	искусственная дорожная неровность
	существующие сигнальные столбики
	проектируемые сигнальные столбики
	существующее пешеходное ограждение
	проектируемое пешеходное ограждение
	проектируемый дорожный знак
	перенесенный дорожный знак

Примечание: технические средства организации движения и элементы обустройства дороги, которые требуется установить дополнительно обозначаются зеленым цветом

СХЕМА АВТОМОБИЛЬНЫХ ДОРОГ с. Сеѐм

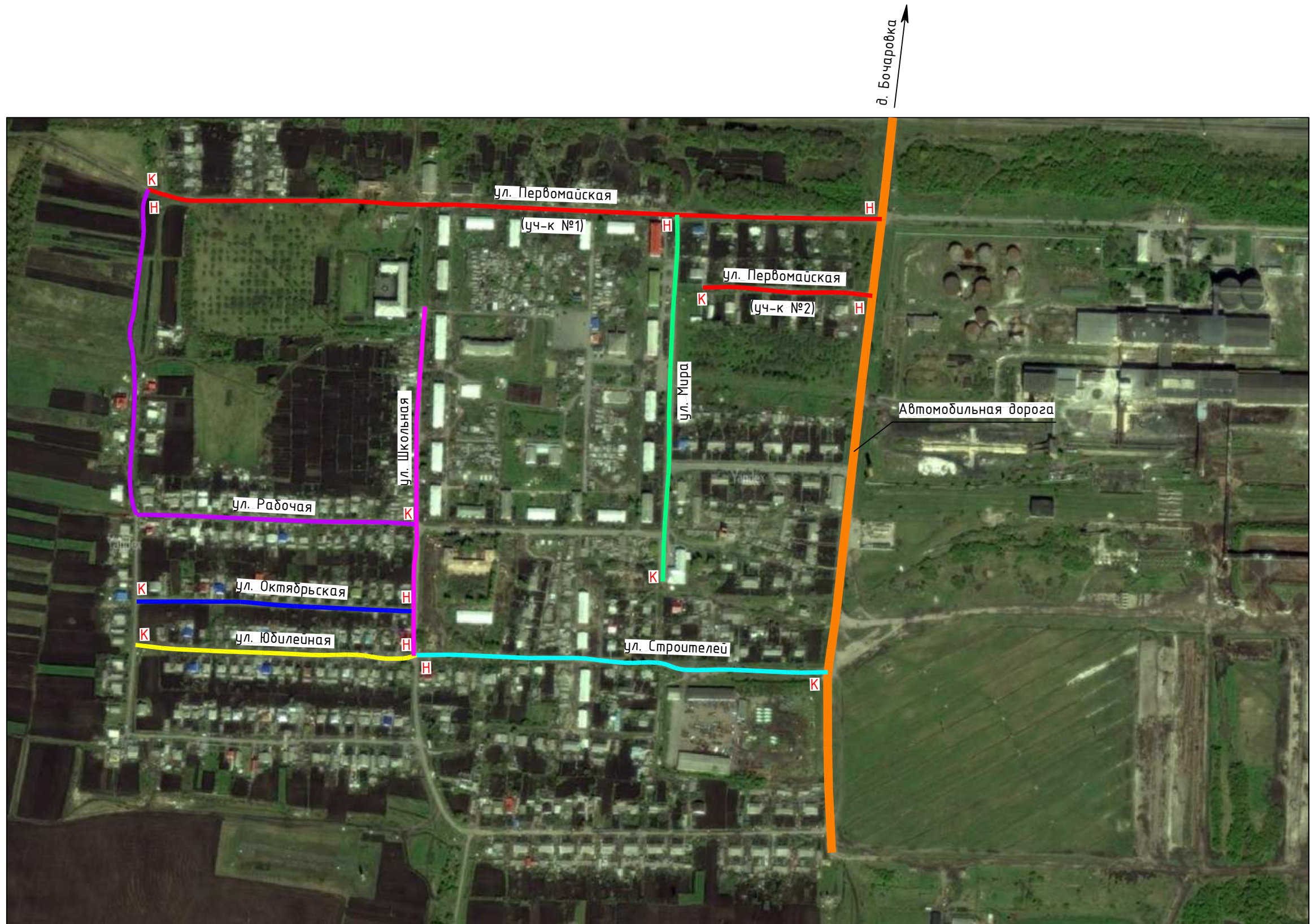
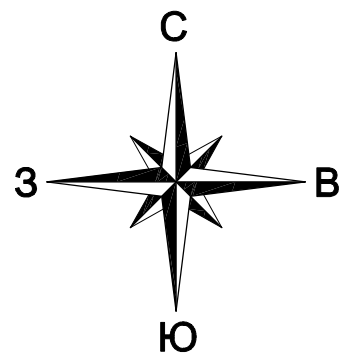
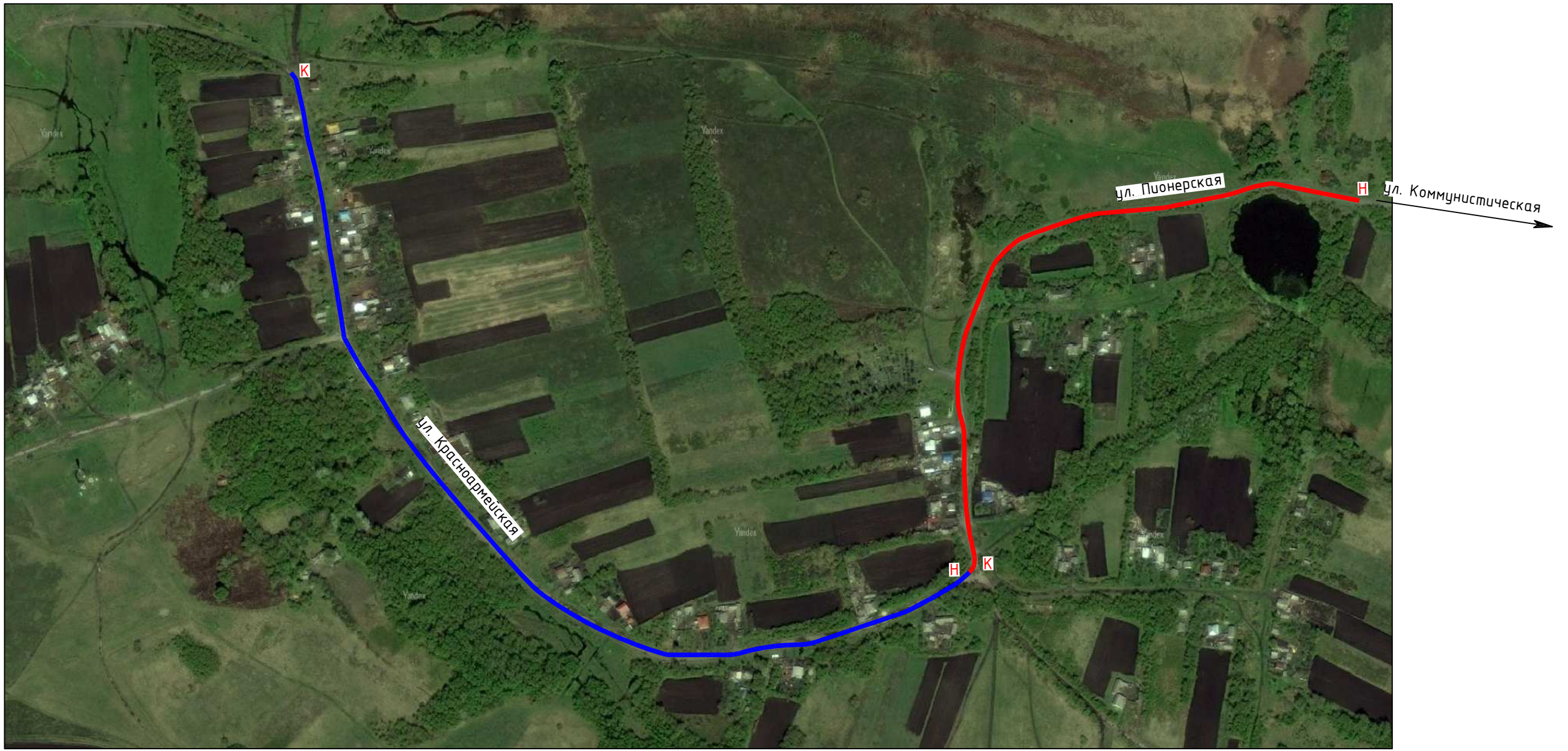
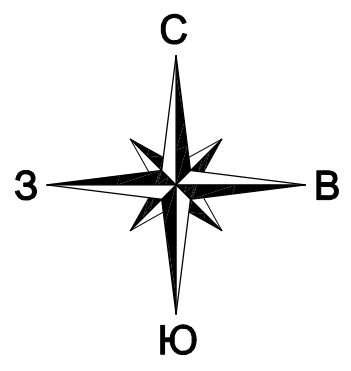


СХЕМА АВТОМОБИЛЬНЫХ ДОРОГ с. Се́йм (продолжение)



4. Автомобильные дороги (улицы)

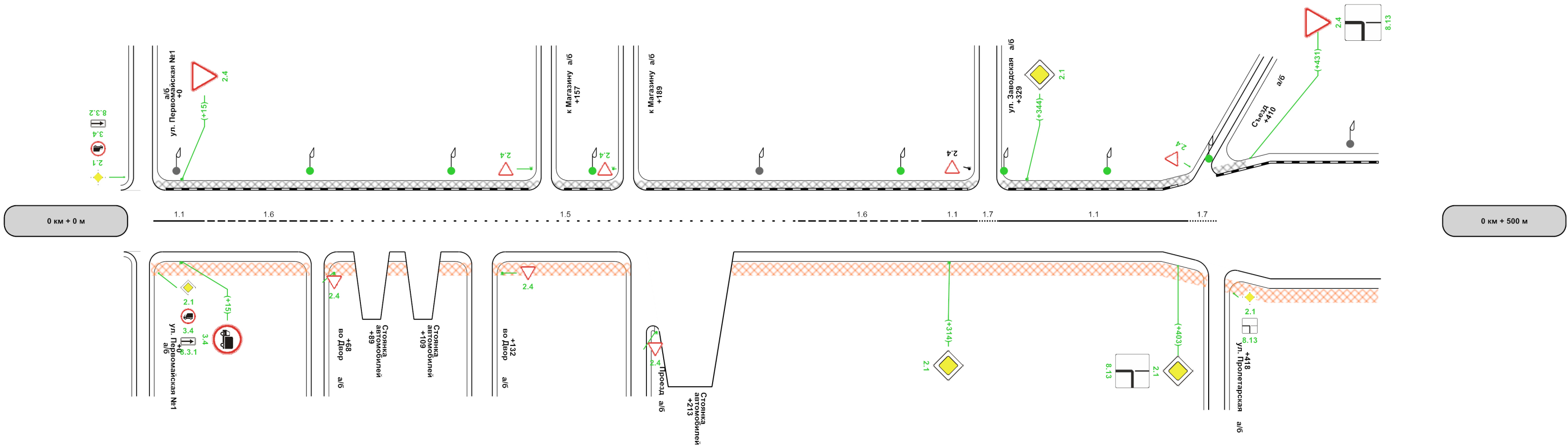
4.1. с. Сейм, ул. Мира

Начало: ул. Первомайская №1 (широта 51.342719; долгота 37.055374)

Конец: км 0+481 (широта 51.338395; долгота 37.055100)

Разметка на участке:
 1.1 : 114,00 м
 1.5 : 181,00 м
 1.6 : 100,00 м
 1.7 : 19,00 м

Административный район	МР "Мантуровский район"			
Элементы дороги в продольном профиле				
Кривые в плане				
Тротуары слева	ширина 1м, Асфальтобетон, 3 - 155	ширина 1м, Асфальтобетон, 159 - 187	ширина 1м, Асфальтобетон, 191 - 326	ширина 1м, Асфальтобетон, 332 - 408
Дорожные ограждения и направляющие устройства слева				
Дорожные ограждения и направляющие устройства по оси				
Горизонтальная дорожная разметка слева				
Видимость автомобиля в обратном направлении				



Характеристики проезжей части	6,40-1,00							418	12,00-1,00
Видимость автомобиля в прямом направлении									
осевая	1,1 4 - 24	1,6 24 - 74	1,5 74 - 255	1,6 255 - 305	1,1 305 - 325	1,7 325 - 333	1,1 333 - 407	1,7 407 - 418	
Дорожные ограждения и направляющие устройства справа									
Тротуары справа	ширина 1,5м, Асфальтобетон, 3 - 65	ширина 1,5м, Асфальтобетон, 70 - 128	ширина 1,5м, Асфальтобетон, 136 - 190	ширина 1,5м, Асфальтобетон, 229 - 415				ширина 1,5м, Асфальтобетон, 421 - 481	

Сводная ведомость горизонтальной дорожной разметки

Дорога: с. Сейм, ул. Мира
Участок: 0,000 - 0,481 км.

№ км	1.1(м)(бел)	1.5(м)(бел)	1.6(м)(бел)	1.7(м)(бел)	ИТОГО, м2(бел)	ИТОГО, м2(жел)	ВСЕГО, м2
коэф.привед. к 1.1	1.000	0.250	0.750	0.500			
Ширина, м	0.10	0.10	0.10	0.10			
1	2	3	4	5	6	7	8
0 - 1	114,000	181,000	100,000	19,000	24,375	0,000	24,375
ИТОГО	114,000	181,000	100,000	19,000	24,375	0,000	24,375
ЛИН.КМ	0,114	0,181	0,100	0,019			
ПРИВЕД.КМ	0,114	0,045	0,075	0,010			
ПЛОЩАДЬ	11,400	4,525	7,500	0,950	24,375	0,000	24,375

Ведомость размещения дорожных знаков

Дорога: с. Сейм, ул. Мира
Участок: 0,000 - 0,481 км.

№ п/п	Номер знака по ГОСТ Р 52290-2004	Наименование знака	Типоразмер знака	Площадь знаков, м2 (для знаков индивидуального проектирования)	Адрес, км + м	Установлено / требуется установить или демонтировать	Количество	Месторасположение
1	2	3	4	5	6	7	8	9
		Знаки приоритета						
1	2.1	Главная дорога	1		0+314	Требуется установить	1	справа
2	2.1	Главная дорога	1		0+344	Требуется установить	1	слева
3	2.1	Главная дорога	1		0+403	Требуется установить	1	справа
4	2.1	Главная дорога	1		0+418	Требуется установить	1	справа на съезде
5	2.4	Уступите дорогу	1		0+015	Требуется установить	1	слева
6	2.4	Уступите дорогу	1		0+068	Требуется установить	1	справа на съезде
7	2.4	Уступите дорогу	1		0+132	Требуется установить	1	справа на съезде
8	2.4	Уступите дорогу	1		0+157	Требуется установить	1	слева на съезде
9	2.4	Уступите дорогу	1		0+189	Требуется установить	1	слева на съезде
10	2.4	Уступите дорогу	1		0+193	Требуется установить	1	справа на съезде
11	2.4	Уступите дорогу	1		0+329	Установлено	1	слева на съезде
12	2.4	Уступите дорогу	1		0+410	Требуется установить	1	слева на съезде
13	2.4	Уступите дорогу	1		0+431	Требуется установить	1	слева
		Итого установлено:					1	
		Итого перенести:						
		Итого демонтировать:						
		Итого требуется установить:					12	
		Итого:					13	
		Запрещающие знаки						
14	3.4	Движение грузовых автомобилей запрещено	1		0+015	Требуется установить	1	справа
		Итого установлено:						
		Итого перенести:						

		Итого демонтировать:						
		Итого требуется установить:					1	
		Итого:					1	
		Знаки дополнительной информации(таблички)						
15	8.13	Направление главной дороги	1		0+418	Требуется установить	1	справа на съезде
16	8.13	Направление главной дороги	1		0+403	Требуется установить	1	справа
17	8.13	Направление главной дороги	1		0+431	Требуется установить	1	слева
		Итого установлено:						
		Итого перенести:						
		Итого демонтировать:						
		Итого требуется установить:					3	
		Итого:					3	
		Всего установлено:					1	
		Всего перенести:						
		Всего демонтировать:						
		Всего требуется установить:					16	
		Всего:					17	

Ведомость размещения искусственного освещения

Дорога: с. Сейм, ул. Мира
Участок: 0,000 - 0,481 км.

№ п/п	Начало участка, км+м	Конец участка, км+м	Объект установки	Количество опор / светильников	Протяженность, м		Расположение
					Проектируемые в соответствии с нормативными документами, м	Фактически установленные, м	
1	2	3	4	5	6	7	8
1	0+013	0+013		1/1	0	0	Слева
2	0+065	0+175		3/3	110	0	Слева
3	0+240	0+240		1/1	0	0	Слева
4	0+295	0+415		4/4	120	0	Слева
5	0+470	0+470		1/1	0	0	Слева
Итого:				10/10	230	0	

Ведомость размещения пешеходных дорожек (тротуаров)

Дорога: с. Сейм, ул. Мира
Участок: 0,000 - 0,481 км.

№	Начало участка, км+м	Конец участка, км+м	Объект установки	Расположение	Протяженность, м	
					Проектируемые в соответствии с нормативными документами, м	Фактически установленные, м
1	2	3	4	5	6	7
1	0+003	0+065		Справа	62	
2	0+003	0+155		Слева		152
3	0+070	0+128		Справа	58	
4	0+136	0+190		Справа	54	
5	0+159	0+187		Слева		28
6	0+191	0+326		Слева		135
7	0+229	0+415		Справа	186	
8	0+332	0+408		Слева		76
9	0+412	0+430		Слева		18
10	0+421	0+481		Справа	60	
Итого:					420	409

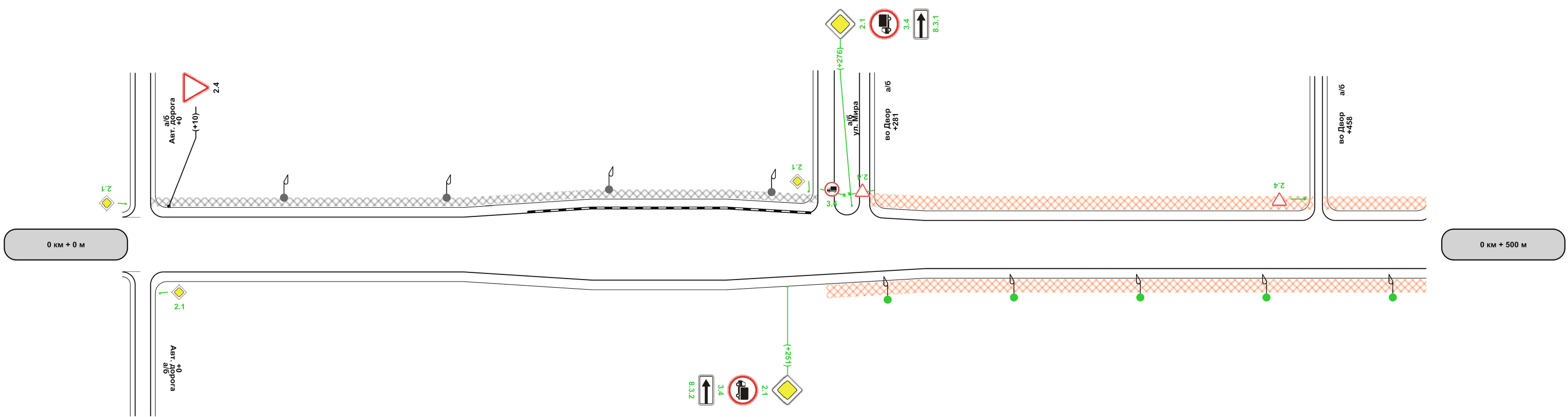
4. Автомобильные дороги (улицы)

4.2. с. Сейм, ул. Первомайская (уч-к №1)

Начало: Автомобильная дорога (широта 51.342669; долгота 37.059213)

Конец: ул. Рабочая (широта 51.343048; долгота 37.045411)

Административный район	MP "Мантуровский район"		
Элементы дороги в продольном профиле			
Кривые в плане			
Тротуары слева	ширина 1м, Асфальтобетон, 3 - 263		ширина 1,5м, Асфальтобетон, 283 - 456 ширина 1,5м, Асфальтобетон, 460 - 500
Дорожные ограждения и направляющие устройства слева			
Дорожные ограждения и направляющие устройства по оси			
Горизонтальная дорожная разметка слева			
Видимость автомобиля в обратном направлении			



Характеристики проезжей части	1,00-5,70-1,00	150	7,40-1,00	266	1,00-5,00-1,00
Видимость автомобиля в прямом направлении					
Горизонтальная дорожная разметка справа					
Дорожные ограждения и направляющие устройства справа					
Тротуары справа	ширина 1,5м, Асфальтобетон, 266 - 500				

Ведомость размещения дорожных знаков

Дорога: с. Сейм, ул. Первомайская (уч-к №1)
Участок: 0,000 - 0,965 км.

№ п/п	Номер знака по ГОСТ Р 52290-2004	Наименование знака	Типоразмер знака	Площадь знаков, м2 (для знаков индивидуального проектирования)	Адрес, км + м	Установлено / требуется установить или демонтировать	Количество	Месторасположение
1	2	3	4	5	6	7	8	9
Знаки приоритета								
1	2.1	Главная дорога	1		0+251	Требуется установить	1	справа
2	2.1	Главная дорога	1		0+276	Требуется установить	1	слева
3	2.1	Главная дорога	1		0+950	Требуется установить	1	справа
4	2.4	Уступите дорогу	1		0+010	Установлено	1	слева
5	2.4	Уступите дорогу	1		0+281	Требуется установить	1	слева на съезде
6	2.4	Уступите дорогу	1		0+458	Требуется установить	1	слева на съезде
7	2.4	Уступите дорогу	1		0+504	Требуется установить	1	слева на съезде
8	2.4	Уступите дорогу	1		0+811	Требуется установить	1	справа на съезде
9	2.4	Уступите дорогу	1		0+941	Требуется установить	1	справа на съезде
Итого установлено:							1	
Итого перенести:								
Итого демонтировать:								
Итого требуется установить:							8	
Итого:							9	
Запрещающие знаки								
10	3.4	Движение грузовых автомобилей запрещено	1		0+251	Требуется установить	1	справа
11	3.4	Движение грузовых автомобилей запрещено	1		0+276	Требуется установить	1	слева
12	3.4	Движение грузовых автомобилей запрещено	1		0+950	Требуется установить	1	справа
Итого установлено:								
Итого перенести:								
Итого демонтировать:								
Итого требуется установить:							3	
Итого:							3	
Знаки дополнительной информации(таблички)								
13	8.3.1	Направления действия	1		0+276	Требуется установить	1	слева
14	8.3.2	Направления действия	1		0+251	Требуется установить	1	справа
15	8.3.2	Направления действия	1		0+950	Требуется установить	1	справа
Итого установлено:								
Итого перенести:								
Итого демонтировать:								
Итого требуется установить:							3	

		Итого:					3	
		Всего установлено:					1	
		Всего перенести:						
		Всего демонтировать:						
		Всего требуется установить:					14	
		Всего:					15	

Ведомость размещения сигнальных столбиков

Дорога: с. Сейм, ул. Первомайская (уч-к №1)
Участок: 0,000 - 0,965 км.

№ п/п	Начало участка, км+м	Конец участка, км+м	Проектируемые в соответствии с нормативными документами, м/шт	Фактически установленные, м/шт	Демонтировать, м/шт	Расположение	Материал	Зона расположения
1	2	3	4	5	6	7	8	9
1	0+558	0+578	20/3			Слева	Пластмасса	Водопропускная труба
2	0+558	0+578	20/3			Справа	Пластмасса	Водопропускная труба
Итого:			40/6					

Ведомость размещения искусственного освещения

Дорога: с. Сейм, ул. Первомайская (уч-к №1)
Участок: 0,000 - 0,965 км.

№ п/п	Начало участка, км+м	Конец участка, км+м	Объект установки	Количество опор / светильников	Протяженность, м		Расположение
					Проектируемые в соответствии с нормативными документами, м	Фактически установленные, м	
1	2	3	4	5	6	7	8
1	0+055	0+245		4/4	0	190	Слева
2	0+290	0+930		14/14	640	0	Справа
Итого:				18/18	640	190	

Ведомость размещения пешеходных дорожек (тротуаров)

Дорога: с. Сейм, ул. Первомайская (уч-к №1)
Участок: 0,000 - 0,965 км.

№	Начало участка, км+м	Конец участка, км+м	Объект установки	Расположение	Протяженность, м	
					Проектируемые в соответствии с нормативными документами, м	Фактически установленные, м
1	2	3	4	5	6	7
1	0+003	0+263		Слева		260

2	0+266	0+809		Справа	543	
3	0+283	0+456		Слева	173	
4	0+460	0+502		Слева	42	
5	0+506	0+600		Слева	94	
6	0+813	0+939		Справа	126	
Итого:					978	260

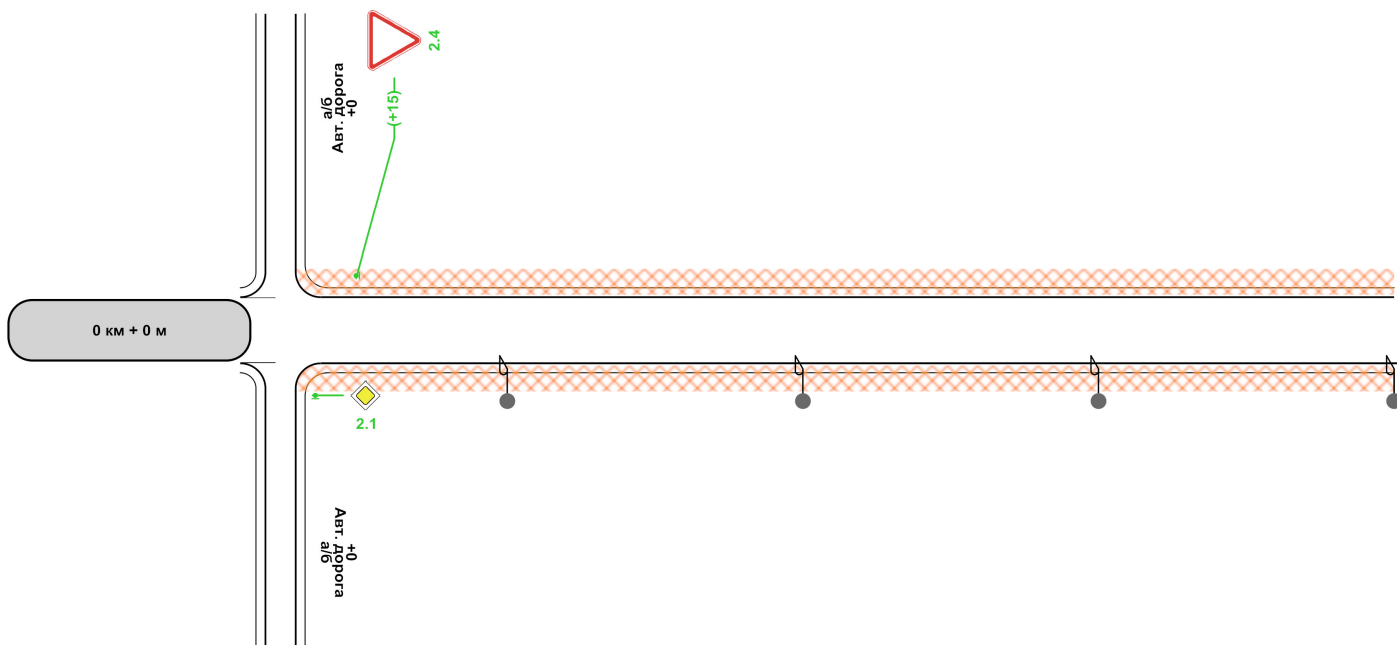
4. Автомобильные дороги (улицы)

4.3. с. Сейм, ул. Первомайская (уч-к №2)

Начало: Автомобильная дорога (широта 51.341785; долгота 37.059018)

Конец: км 0+221 (широта 51.341839; долгота 37.055853)

Административный район	MP "Мантуровский район"
Элементы дороги в продольном профиле	
Кривые в плане	
Тротуары слева	ширина 1,5м, Асфальтобетон, 3 - 221
Дорожные ограждения и направляющие устройства слева	
Дорожные ограждения и направляющие устройства по оси	
Горизонтальная дорожная разметка слева	
Видимость автомобиля в обратном направлении	



Характеристики проезжей части	0,50-3,50-0,50
Видимость автомобиля в прямом направлении	
Горизонтальная дорожная разметка справа	
Дорожные ограждения и направляющие устройства справа	
Тротуары справа	ширина 1,5м, Асфальтобетон, 3 - 221

Ведомость размещения дорожных знаков

Дорога: с. Сейм, ул. Первомайская (уч-к №2)
Участок: 0,000 - 0,221 км.

№ п/п	Номер знака по ГОСТ Р 52290-2004	Наименование знака	Типоразмер знака	Площадь знаков, м2 (для знаков индивидуального проектирования)	Адрес, км + м	Установлено / требуется установить или демонтировать	Количество	Месторасположение
1	2	3	4	5	6	7	8	9
		Знаки приоритета						
1	2.4	Уступите дорогу	1		0+015	Требуется установить	1	слева
		Итого установлено:						
		Итого перенести:						
		Итого демонтировать:						
		Итого требуется установить:					1	
		Итого:					1	
		Всего установлено:						
		Всего перенести:						
		Всего демонтировать:						
		Всего требуется установить:					1	
		Всего:					1	

Ведомость размещения искусственного освещения

Дорога: с. Сейм, ул. Первомайская (уч-к №2)
Участок: 0,000 - 0,221 км.

№ п/п	Начало участка, км+м	Конец участка, км+м	Объект установки	Количество опор / светильников	Протяженность, м		Расположение
					Проектируемые в соответствии с нормативными документами, м	Фактически установленные, м	
1	2	3	4	5	6	7	8
1	0+045	0+221		4/4	0	176	Справа
Итого:				4/4	0	176	

Ведомость размещения пешеходных дорожек (тротуаров)

Дорога: с. Сейм, ул. Первомайская (уч-к №2)
Участок: 0,000 - 0,221 км.

№	Начало участка, км+м	Конец участка, км+м	Объект установки	Расположение	Протяженность, м	
					Проектируемые в соответствии с нормативными документами, м	Фактически установленные, м
1	2	3	4	5	6	7
1	0+003	0+221		Слева	218	
2	0+003	0+221		Справа	218	
Итого:					436	0

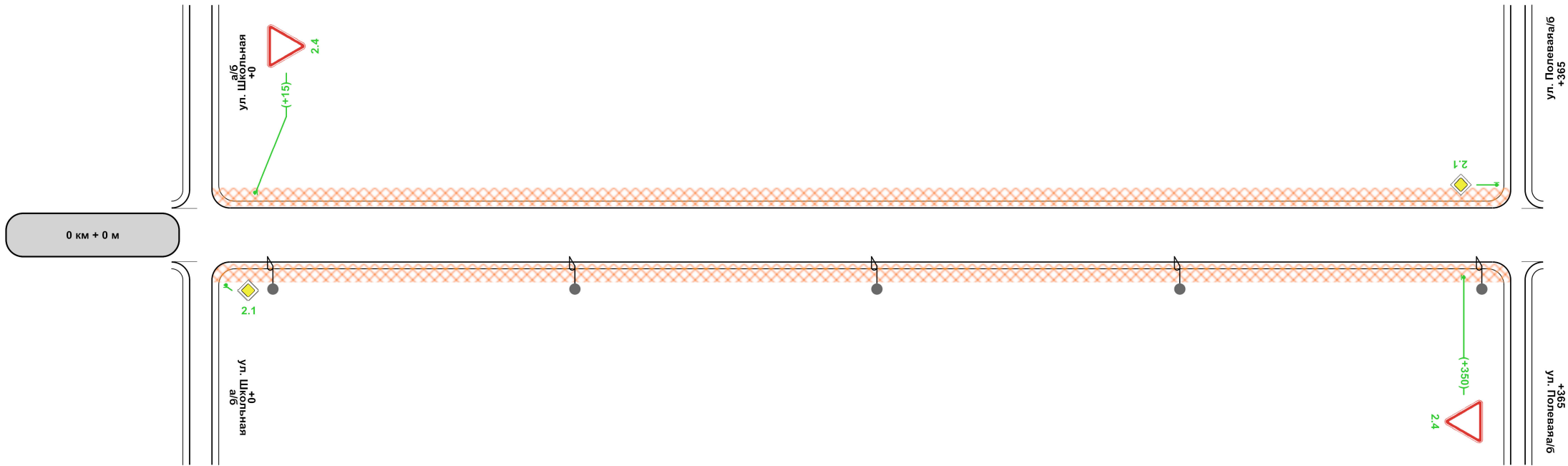
4. Автомобильные дороги (улицы)

4.4. с. Сейм, ул. Октябрьская

Начало: ул. Школьная (широта 51.338062; долгота 37.050462)

Конец: км 0+365 (широта 51.338187; долгота 37.045216)

Административный район	MP "Мантуровский район"
Элементы дороги в продольном профиле	
Кривые в плане	
Тротуары слева	ширина 1,5м, Асфальтобетон, 3 - 363
Дорожные ограждения и направляющие устройства слева	
Дорожные ограждения и направляющие устройства по оси	
Горизонтальная дорожная разметка слева	
Видимость автомобиля в обратном направлении	



Характеристики проезжей части	0,50-4,00-0,50
Видимость автомобиля в прямом направлении	
Горизонтальная дорожная разметка справа	
Дорожные ограждения и направляющие устройства справа	
Тротуары справа	ширина 1,5м, Асфальтобетон, 3 - 363

Ведомость размещения дорожных знаков

Дорога: с. Сейм, ул. Октябрьская
Участок: 0,000 - 0,365 км.

№ п/п	Номер знака по ГОСТ Р 52290-2004	Наименование знака	Типоразмер знака	Площадь знаков, м2 (для знаков индивидуального проектирования)	Адрес, км + м	Установлено / требуется установить или демонтировать	Количество	Месторасположение
1	2	3	4	5	6	7	8	9
		Знаки приоритета						
1	2.1	Главная дорога	1		0+365	Требуется установить	1	слева на съезде
2	2.4	Уступите дорогу	1		0+015	Требуется установить	1	слева
3	2.4	Уступите дорогу	1		0+350	Требуется установить	1	справа
		Итого установлено:						
		Итого перенести:						
		Итого демонтировать:						
		Итого требуется установить:					3	
		Итого:					3	
		Всего установлено:						
		Всего перенести:						
		Всего демонтировать:						
		Всего требуется установить:					3	
		Всего:					3	

Ведомость размещения искусственного освещения

Дорога: с. Сейм, ул. Октябрьская
Участок: 0,000 - 0,365 км.

№ п/п	Начало участка, км+м	Конец участка, км+м	Объект установки	Количество опор / светильников	Протяженность, м		Расположение
					Проектируемые в соответствии с нормативными документами, м	Фактически установленные, м	
1	2	3	4	5	6	7	8
1	0+020	0+355		5/5	0	335	Справа
Итого:				5/5	0	335	

Ведомость размещения пешеходных дорожек (тротуаров)

Дорога: с. Сейм, ул. Октябрьская
Участок: 0,000 - 0,365 км.

№	Начало участка, км+м	Конец участка, км+м	Объект установки	Расположение	Протяженность, м	
					Проектируемые в соответствии с нормативными документами, м	Фактически установленные, м
1	2	3	4	5	6	7
1	0+003	0+363		Слева	360	
2	0+003	0+363		Справа	360	
Итого:					720	0

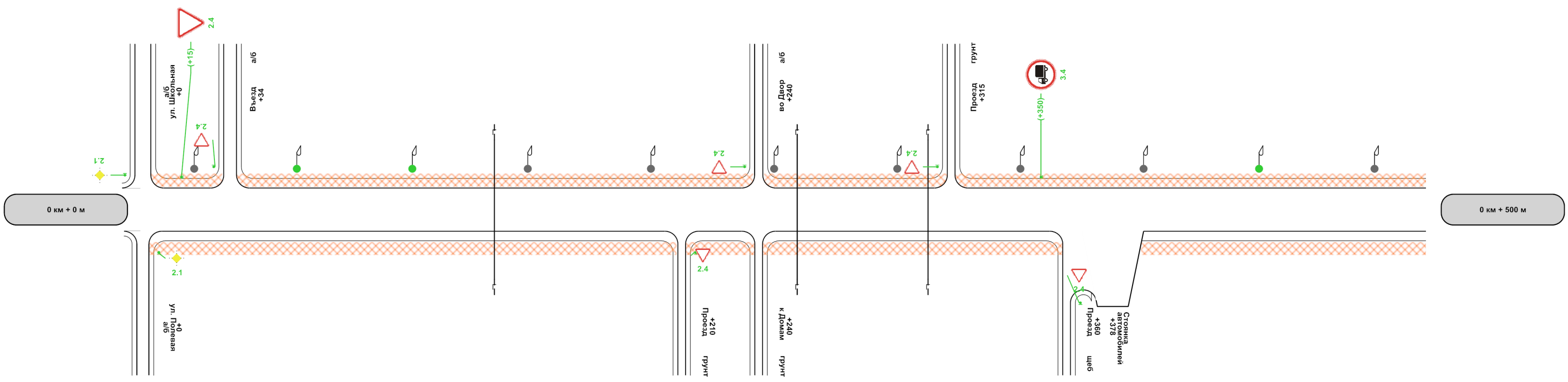
4. Автомобильные дороги (улицы)

4.5. с. Сейм, ул. Строителей

Начало: ул. Школьная (широта 51.337554; долгота 37.050488)

Конец: Автомобильная дорога (широта 51.337335; долгота 37.058257)

Административный район	MP "Мантуровский район"		
Элементы дороги в продольном профиле			
Кривые в плане			
Тротуары слева	ширина 1,5м, Асфальтобетон, 36 - 31	ширина 1,5м, Асфальтобетон, 242 - 314	ширина 1,5м, Асфальтобетон, 316 - 500
Дорожные ограждения и направляющие устройства слева			
Дорожные ограждения и направляющие устройства по оси			
Горизонтальная дорожная разметка слева			
Видимость автомобиля в обратном направлении			



Характеристики проезжей части	1,00-4,50-1,00		
Видимость автомобиля в прямом направлении			
Горизонтальная дорожная разметка справа			
Дорожные ограждения и направляющие устройства справа			
Тротуары справа	ширина 1,5м, 2 - 208	ширина 1,5м, Асфальтобетон, 211 - 239	ширина 1,5м, Асфальтобетон, 241 - 359

Административный район	MP "Мантуровский район"
Элементы дороги в продольном профиле	
Кривые в плане	
Тротуары слева	ширина 1,5м, Асфальтобетон, 500 - 542
Дорожные ограждения и направляющие устройства слева	
Дорожные ограждения и направляющие устройства по оси	
Горизонтальная дорожная разметка слева	
Видимость автомобиля в обратном направлении	



Характеристики проезжей части	1,00-4,50-1,00
Видимость автомобиля в прямом направлении	
Горизонтальная дорожная разметка справа	
Дорожные ограждения и направляющие устройства справа	
Тротуары справа	ширина 1,5м, Асфальтобетон, 500 - 542

Ведомость размещения дорожных знаков

Дорога: с. Сейм, ул. Строителей
Участок: 0,000 - 0,545 км.

№ п/п	Номер знака по ГОСТ Р 52290-2004	Наименование знака	Типоразмер знака	Площадь знаков, м2 (для знаков индивидуального проектирования)	Адрес, км + м	Установлено / требуется установить или демонтировать	Количество	Месторасположение
1	2	3	4	5	6	7	8	9
		Знаки приоритета						
1	2.4	Уступите дорогу	1		0+015	Требуется установить	1	слева
2	2.4	Уступите дорогу	1		0+034	Требуется установить	1	слева на съезде
3	2.4	Уступите дорогу	1		0+210	Требуется установить	1	справа на съезде
4	2.4	Уступите дорогу	1		0+240	Требуется установить	1	слева на съезде
5	2.4	Уступите дорогу	1		0+315	Требуется установить	1	слева на съезде
6	2.4	Уступите дорогу	1		0+360	Требуется установить	1	справа на съезде
7	2.4	Уступите дорогу	1		0+530	Требуется установить	1	справа
		Итого установлено:						
		Итого перенести:						
		Итого демонтировать:						
		Итого требуется установить:					7	
		Итого:					7	
		Запрещающие знаки						
8	3.4	Движение грузовых автомобилей запрещено	1		0+350	Требуется установить	1	слева
		Итого установлено:						
		Итого перенести:						
		Итого демонтировать:						
		Итого требуется установить:					1	
		Итого:					1	
		Всего установлено:						
		Всего перенести:						
		Всего демонтировать:						
		Всего требуется установить:					8	
		Всего:					8	

Ведомость размещения искусственного освещения

Дорога: с. Сейм, ул. Строителей
Участок: 0,000 - 0,545 км.

№ п/п	Начало участка, км+м	Конец участка, км+м	Объект установки	Количество опор / светильников	Протяженность, м		Расположение
					Проектируемые в соответствии с нормативными документами, м	Фактически установленные, м	
1	2	3	4	5	6	7	8
1	0+020	0+020		1/1	0	0	Слева
2	0+060	0+105		2/2	45	0	Слева
3	0+150	0+390		6/7	0	240	Слева
4	0+435	0+435		1/1	0	0	Слева
5	0+480	0+480		1/1	0	0	Слева
Итого:				11/12	45	240	

Ведомость размещения пешеходных дорожек (тротуаров)

Дорога: с. Сейм, ул. Строителей
Участок: 0,000 - 0,545 км.

№	Начало участка, км+м	Конец участка, км+м	Объект установки	Расположение	Протяженность, м	
					Проектируемые в соответствии с нормативными документами, м	Фактически установленные, м
1	2	3	4	5	6	7
1	0+002	0+208		Справа	206	
2	0+003	0+031		Слева	28	
3	0+036	0+238		Слева	202	
4	0+211	0+239		Справа	28	
5	0+241	0+359		Справа	118	
6	0+242	0+314		Слева	72	
7	0+316	0+542		Слева	226	
8	0+389	0+542		Справа	153	
Итого:					1033	0

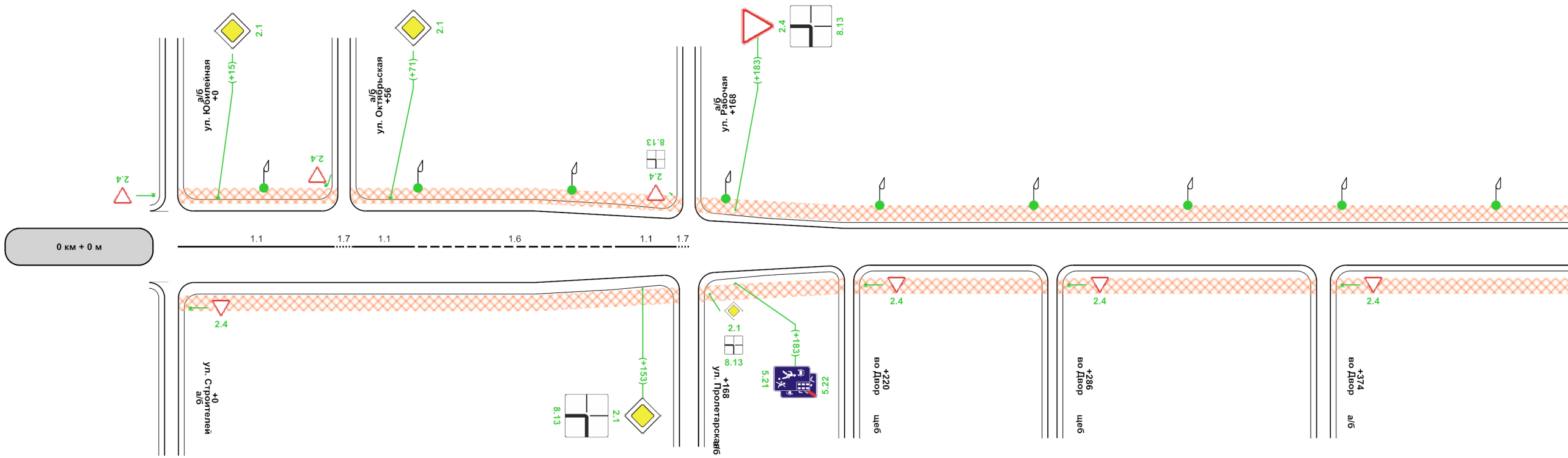
4. Автомобильные дороги (улицы)

4.6. с. Сейм, ул. Школьная

Начало: ул. Строителей (широта 51.337540; долгота 37.050482)

Конец: км 0+457 (широта 51.341650; долгота 37.050605)

Административный район	МР "Мантуровский район"		
Элементы дороги в продольном профиле			
Кривые в плане			
Тротуары слева	ширина 1,5м, Асфальтобетон, 2 - 54	ширина 1,5м, Асфальтобетон, 58 - 166	ширина 1,5м, Асфальтобетон, 170 - 457
Дорожные ограждения и направляющие устройства слева			
Дорожные ограждения и направляющие устройства по оси			
Горизонтальная дорожная разметка слева			
Видимость автомобиля в обратном направлении			



Характеристики проезжей части	1,00-6,20-1,00					168	0,50-3,20-0,50					
Видимость автомобиля в прямом направлении												
осевая	1,1	1,7	1,1	1,6	1,1	1,7						
	2 - 53	53 - 59	59 - 79	79 - 144	144 - 164	164 - 188						
Дорожные ограждения и направляющие устройства справа												
Тротуары справа	ширина 1,5м, Асфальтобетон, 2 - 165					ширина 1,5м, Асфальтобетон, 171 - 219		ширина 1,5м, Асфальтобетон, 221 - 285		ширина 1,5м, Асфальтобетон, 287 - 372		ширина 1,5м, Асфальтобетон, 376 - 457

Сводная ведомость горизонтальной дорожной разметки

Дорога: с. Сейм, ул. Школьная
Участок: 0,000 - 0,457 км.

№ км	1.1(м)(бел)	1.6(м)(бел)	1.7(м)(бел)	ИТОГО, м2(бел)	ИТОГО, м2(жел)	ВСЕГО, м2
коэф.привед. к 1.1	1.000	0.750	0.500			
Ширина, м	0.10	0.10	0.10			
1	2	3	4	5	6	7
0 - 1	91,000	65,000	10,000	14,475	0,000	14,475
ИТОГО	91,000	65,000	10,000	14,475	0,000	14,475
ЛИН.КМ	0,091	0,065	0,010			
ПРИВЕД.КМ	0,091	0,049	0,005			
ПЛОЩАДЬ	9,100	4,875	0,500	14,475	0,000	14,475

Ведомость размещения дорожных знаков

Дорога: с. Сейм, ул. Школьная
Участок: 0,000 - 0,457 км.

№ п/п	Номер знака по ГОСТ Р 52290-2004	Наименование знака	Типоразмер знака	Площадь знаков, м2 (для знаков индивидуального проектирования)	Адрес, км + м	Установлено / требуется установить или демонтировать	Количество	Месторасположение
1	2	3	4	5	6	7	8	9
		Знаки приоритета						
1	2.1	Главная дорога	1		0+015	Требуется установить	1	слева
2	2.1	Главная дорога	1		0+071	Требуется установить	1	слева
3	2.1	Главная дорога	1		0+153	Требуется установить	1	справа
4	2.1	Главная дорога	1		0+168	Требуется установить	1	справа на съезде
5	2.4	Уступите дорогу	1		0+183	Требуется установить	1	слева
6	2.4	Уступите дорогу	1		0+220	Требуется установить	1	справа на съезде
7	2.4	Уступите дорогу	1		0+286	Требуется установить	1	справа на съезде
8	2.4	Уступите дорогу	1		0+374	Требуется установить	1	справа на съезде
		Итого установлено:						
		Итого перенести:						
		Итого демонтировать:						
		Итого требуется установить:					8	
		Итого:					8	
		Знаки особых предписаний						
9	5.21	Жилая зона	1		0+183	Требуется установить	1	справа
10	5.22	Конец жилой зоны	1		0+183	Требуется установить	1	справа
		Итого установлено:						
		Итого перенести:						
		Итого демонтировать:						
		Итого требуется установить:					2	
		Итого:					2	

		Знаки дополнительной информации(таблички)						
11	8.13	Направление главной дороги	1		0+168	Требуется установить	1	справа на съезде
12	8.13	Направление главной дороги	1		0+183	Требуется установить	1	слева
13	8.13	Направление главной дороги	1		0+153	Требуется установить	1	справа
		Итого установлено:						
		Итого перенести:						
		Итого демонтировать:						
		Итого требуется установить:					3	
		Итого:					3	
		Всего установлено:						
		Всего перенести:						
		Всего демонтировать:						
		Всего требуется установить:					13	
		Всего:					13	

Ведомость размещения искусственного освещения

Дорога: с. Сейм, ул. Школьная
Участок: 0,000 - 0,457 км.

№ п/п	Начало участка, км+м	Конец участка, км+м	Объект установки	Количество опор / светильников	Протяженность, м		Расположение
					Проектируемые в соответствии с нормативными документами, м	Фактически установленные, м	
1	2	3	4	5	6	7	8
1	0+030	0+430		9/9	400	0	Слева
Итого:				9/9	400	0	

Ведомость размещения пешеходных дорожек (тротуаров)

Дорога: с. Сейм, ул. Школьная
Участок: 0,000 - 0,457 км.

№	Начало участка, км+м	Конец участка, км+м	Объект установки	Расположение	Протяженность, м	
					Проектируемые в соответствии с нормативными документами, м	Фактически установленные, м
1	2	3	4	5	6	7
1	0+002	0+054		Слева	52	
2	0+002	0+165		Справа	163	
3	0+058	0+166		Слева	108	
4	0+170	0+457		Слева	287	

5	0+171	0+219		Справа	48	
6	0+221	0+285		Справа	64	
7	0+287	0+372		Справа	85	
8	0+376	0+457		Справа	81	
Итого:					888	0

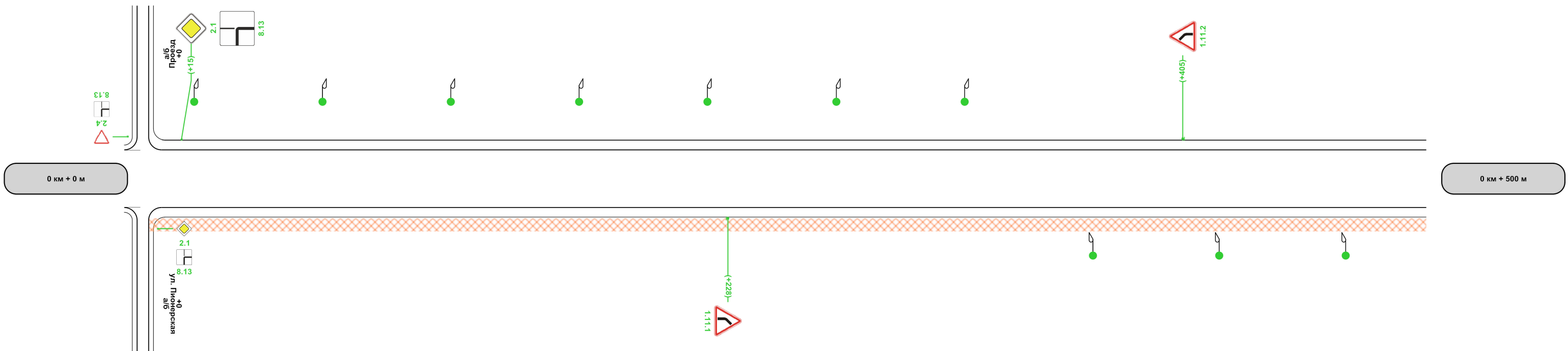
4. Автомобильные дороги (улицы)

4.7. с. Сейм, ул. Красноармейская

Начало: ул. Пионерская (широта 51.353173; долгота 37.032358)

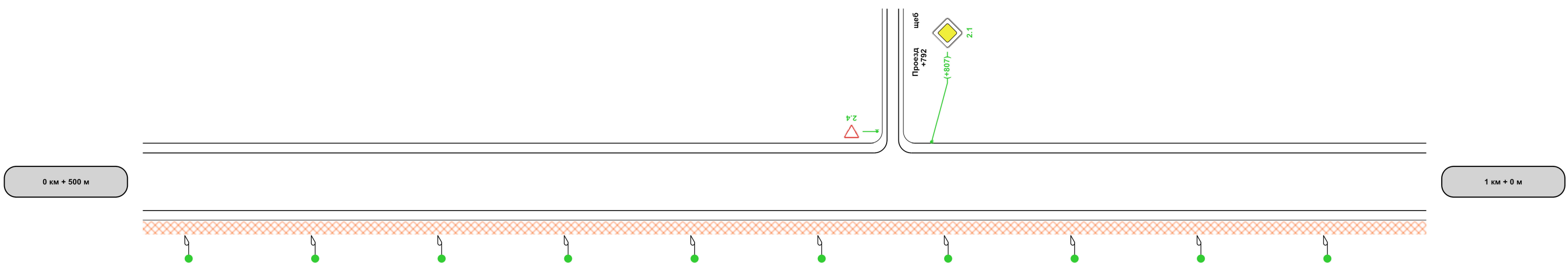
Конец: км 1+070 (широта 51.357810; долгота 37.022542)

Административный район	МР "Мантуровский район"
Элементы дороги в продольном профиле	
Кривые в плане	278 R=90м 355
Тротуары слева	
Дорожные ограждения и направляющие устройства слева	
Дорожные ограждения и направляющие устройства по оси	
Горизонтальная дорожная разметка слева	
Видимость автомобиля в обратном направлении	



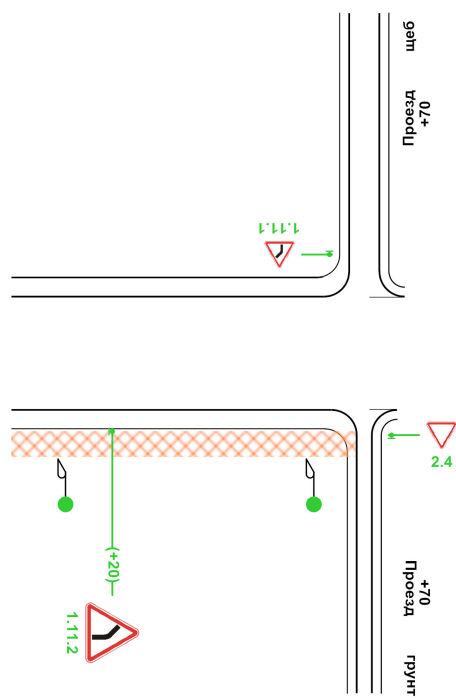
Характеристики проезжей части	6,00
Видимость автомобиля в прямом направлении	
Горизонтальная дорожная разметка справа	
Дорожные ограждения и направляющие устройства справа	
Тротуары справа	ширина 1,5м, Асфальтобетон, 2 - 500

Административный район	MP "Мантуровский район"
Элементы дороги в продольном профиле	
Кривые в плане	
Тротуары слева	
Дорожные ограждения и направляющие устройства слева	
Дорожные ограждения и направляющие устройства по оси	
Горизонтальная дорожная разметка слева	
Видимость автомобиля в обратном направлении	



Характеристики проезжей части	6,00	910	6,00
Видимость автомобиля в прямом направлении			
Горизонтальная дорожная разметка справа			
Дорожные ограждения и направляющие устройства справа			
Тротуары справа	ширина 1,5м, Асфальтобетон, 500 - 1000		

Административный район	МР "Мантуровский район"
Элементы дороги в продольном профиле	
Кривые в плане	
Тротуары слева	
Дорожные ограждения и направляющие устройства слева	
Дорожные ограждения и направляющие устройства по оси	
Горизонтальная дорожная разметка слева	
Видимость автомобиля в обратном направлении	



1 км + 0 м

1 км + 500 м

Характеристики проезжей части	6,00
Видимость автомобиля в прямом направлении	
Горизонтальная дорожная разметка справа	
Дорожные ограждения и направляющие устройства справа	
Тротуары справа	ширина 1,5м, Асфальтобетон, 0 - 69

Ведомость размещения дорожных знаков

Дорога: с. Сейм, ул. Красноармейская
Участок: 0,000 - 1,070 км.

№ п/п	Номер знака по ГОСТ Р 52290-2004	Наименование знака	Типоразмер знака	Площадь знаков, м2 (для знаков индивидуального проектирования)	Адрес, км + м	Установлено / требуется установить или демонтировать	Количество	Месторасположение
1	2	3	4	5	6	7	8	9
		Предупреждающие знаки						
1	1.11.1	Опасный поворот	1		0+228	Требуется установить	1	справа
2	1.11.1	Опасный поворот	1		1+070	Требуется установить	1	слева на съезде
3	1.11.2	Опасный поворот	1		0+405	Требуется установить	1	слева
4	1.11.2	Опасный поворот	1		1+020	Требуется установить	1	справа
		Итого установлено:						
		Итого перенести:						
		Итого демонтировать:						
		Итого требуется установить:					4	
		Итого:					4	
		Знаки приоритета						
5	2.1	Главная дорога	1		0+015	Требуется установить	1	слева
6	2.1	Главная дорога	1		0+807	Требуется установить	1	слева
7	2.4	Уступите дорогу	1		0+792	Требуется установить	1	слева на съезде
8	2.4	Уступите дорогу	1		1+070	Требуется установить	1	справа на съезде
		Итого установлено:						
		Итого перенести:						
		Итого демонтировать:						
		Итого требуется установить:					4	
		Итого:					4	
		Знаки дополнительной информации(таблички)						
9	8.13	Направление главной дороги	1		0+015	Требуется установить	1	слева
		Итого установлено:						
		Итого перенести:						
		Итого демонтировать:						
		Итого требуется установить:					1	
		Итого:					1	
		Всего установлено:						
		Всего перенести:						
		Всего демонтировать:						
		Всего требуется установить:					9	
		Всего:					9	

Ведомость размещения искусственного освещения

Дорога: с. Сейм, ул. Красноармейская
Участок: 0,000 - 1,070 км.

№ п/п	Начало участка, км+м	Конец участка, км+м	Объект установки	Количество опор / светильников	Протяженность, м		Расположение
					Проектируемые в соответствии с нормативными документами, м	Фактически установленные, м	
1	2	3	4	5	6	7	8
1	0+020	0+320		7/7	300	0	Слева
2	0+370	1+060		15/15	690	0	Справа
Итого:				22/22	990	0	

Ведомость размещения пешеходных дорожек (тротуаров)

Дорога: с. Сейм, ул. Красноармейская
Участок: 0,000 - 1,070 км.

№	Начало участка, км+м	Конец участка, км+м	Объект установки	Расположение	Протяженность, м	
					Проектируемые в соответствии с нормативными документами, м	Фактически установленные, м
1	2	3	4	5	6	7
1	0+002	1+069		Справа	1067	
Итого:					1067	0

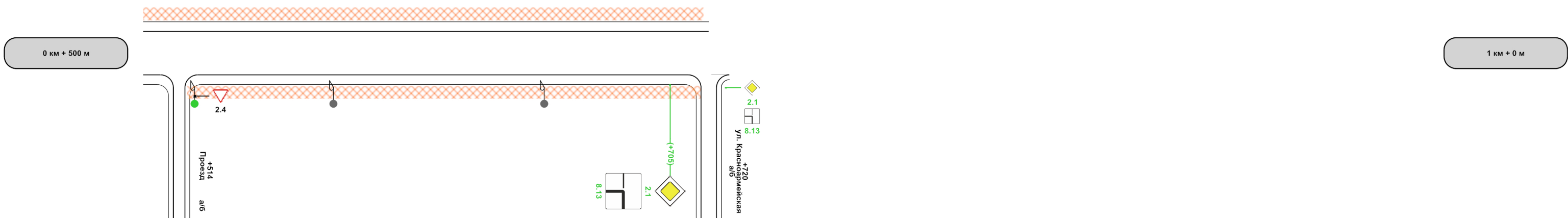
4. Автомобильные дороги (улицы)

4.8. с. Сейм, ул. Пионерская

Начало: км 0+000 (широта 51.356591; долгота 37.038149)

Конец: ул. Красноармейская (широта 51.353176; долгота 37.032358)

Административный район	МР "Мантуровский район"
Элементы дороги в продольном профиле	
Кривые в плане	
Тротуары слева	ширина 1,5м, Асфальтобетон, 500 - 718
Дорожные ограждения и направляющие устройства слева	
Дорожные ограждения и направляющие устройства по оси	
Горизонтальная дорожная разметка слева	
Видимость автомобиля в обратном направлении	



Характеристики проезжей части	1,00-4,50-1,00
Видимость автомобиля в прямом направлении	
Горизонтальная дорожная разметка справа	
Дорожные ограждения и направляющие устройства справа	
Тротуары справа	ширина 1,5м, Асфальтобетон, 517 - 717

Ведомость размещения дорожных знаков

Дорога: с. Сейм, ул. Пионерская
Участок: 0,000 - 0,720 км.

№ п/п	Номер знака по ГОСТ Р 52290-2004	Наименование знака	Типоразмер знака	Площадь знаков, м2 (для знаков индивидуального проектирования)	Адрес, км + м	Установлено / требуется установить или демонтировать	Количество	Месторасположение
1	2	3	4	5	6	7	8	9
		Предупреждающие знаки						
1	1.11.1	Опасный поворот	1		0+200	Установлено	1	слева
2	1.11.1	Опасный поворот	1		0+465	Установлено	1	слева
3	1.11.2	Опасный поворот	1		0+000	Требуется установить	1	справа
4	1.11.2	Опасный поворот	1		0+292	Перенести	1	справа
5	1.11.2	Опасный поворот	1		0+292	Перенесенный	1	справа
		Итого установлено:					2	
		Итого перенести:					1	
		Итого перенесенных:					1	
		Итого демонтировать:						
		Итого требуется установить:					1	
		Итого:					4	
		Знаки приоритета						
6	2.1	Главная дорога	1		0+705	Требуется установить	1	справа
7	2.4	Уступите дорогу	1		0+132	Требуется установить	1	слева на съезде
8	2.4	Уступите дорогу	1		0+440	Требуется установить	1	слева на съезде
9	2.4	Уступите дорогу	1		0+514	Установлено	1	справа на съезде
		Итого установлено:					1	
		Итого перенести:						
		Итого перенесенных:						
		Итого демонтировать:						
		Итого требуется установить:					3	
		Итого:					4	
		Знаки дополнительной информации(таблички)						
10	8.13	Направление главной дороги	1		0+705	Требуется установить	1	справа
		Итого установлено:						
		Итого перенести:						
		Итого перенесенных:						
		Итого демонтировать:						
		Итого требуется установить:					1	
		Итого:					1	
		Всего установлено:					3	
		Всего перенести:					1	
		Итого перенесенных:					1	
		Всего демонтировать:						

		Всего требуется установить:						5	
		Всего:						9	

Ведомость размещения барьерного ограждения

Дорога: с. Сейм, ул. Пионерская
Участок: 0,000 - 0,720 км.

№ п/п	Начало участка, км+м	Конец участка, км+м	Протяженность, м			Дата установки, г	Расположение	Тип	Уровень удерживающей способности	Высота, м	Зона расположения
			Проектируемые в соответствии с нормативными документами, м	Фактически установленные, м	Демонтировать, м						
1	2	3	4	5	6	7	8	9	10	11	12
1	0+065	0+123		58			Слева	Одностороннее металлическое на металлических стойках	У - 1		Насыпь
Итого:				58							

Ведомость размещения искусственного освещения

Дорога: с. Сейм, ул. Пионерская
Участок: 0,000 - 0,720 км.

№ п/п	Начало участка, км+м	Конец участка, км+м	Объект установки	Количество опор / светильников	Протяженность, м		Расположение
					Проектируемые в соответствии с нормативными документами, м	Фактически установленные, м	
1	2	3	4	5	6	7	8
1	0+020	0+520		11/11	500	0	Справа
2	0+574	0+656		2/2	0	82	Справа
Итого:				13/13	500	82	

Ведомость размещения пешеходных дорожек (тротуаров)

Дорога: с. Сейм, ул. Пионерская
Участок: 0,000 - 0,720 км.

№	Начало участка, км+м	Конец участка, км+м	Объект установки	Расположение	Протяженность, м	
					Проектируемые в соответствии с нормативными документами, м	Фактически установленные, м
1	2	3	4	5	6	7
1	0+000	0+140		Справа	140	

2	0+133	0+439		Слева	306	
3	0+441	0+718		Слева	277	
4	0+517	0+717		Справа	200	
Итого:					923	0

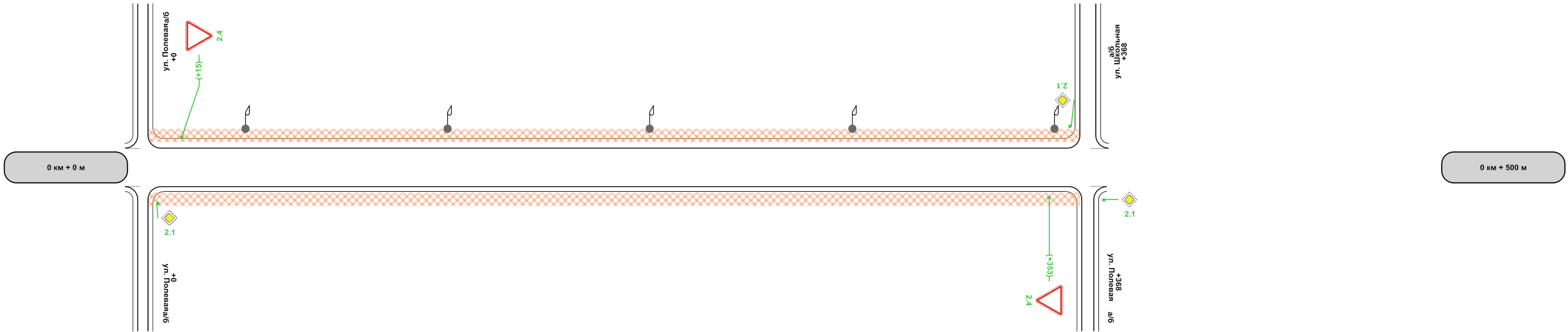
4. Автомобильные дороги (улицы)

4.9. с. Сейм, ул. Юбилейная

Начало: ул. Школьная (широта 51.337532; долгота 37.050485)

Конец: км 0+368 (широта 51.337663; долгота 37.045206)

Административный район	МР "Мантуровский район"
Элементы дороги в продольном профиле	
Кривые в плане	
Тротуары слева	ширина 1,5м, Асфальтобетон, 2 - 365
Дорожные ограждения и направляющие устройства слева	
Дорожные ограждения и направляющие устройства по оси	
Горизонтальная дорожная разметка слева	
Видимость автомобиля в обратном направлении	



Характеристики проезжей части	4,00-0,50
Видимость автомобиля в прямом направлении	
Горизонтальная дорожная разметка справа	
Дорожные ограждения и направляющие устройства справа	
Тротуары справа	ширина 1,5м, Асфальтобетон, 2 - 365

Ведомость размещения дорожных знаков

Дорога: с. Сейм, ул. Юбилейная
Участок: 0,000 - 0,368 км.

№ п/п	Номер знака по ГОСТ Р 52290-2004	Наименование знака	Типоразмер знака	Площадь знаков, м2 (для знаков индивидуального проектирования)	Адрес, км + м	Установлено / требуется установить или демонтировать	Количество	Месторасположение
1	2	3	4	5	6	7	8	9
		Знаки приоритета						
1	2.1	Главная дорога	1		0+000	Требуется установить	1	справа на съезде
2	2.1	Главная дорога	1		0+368	Требуется установить	1	справа на съезде
3	2.4	Уступите дорогу	1		0+015	Требуется установить	1	слева
4	2.4	Уступите дорогу	1		0+353	Требуется установить	1	справа
		Итого установлено:						
		Итого перенести:						
		Итого демонтировать:						
		Итого требуется установить:					4	
		Итого:					4	
		Всего установлено:						
		Всего перенести:						
		Всего демонтировать:						
		Всего требуется установить:					4	
		Всего:					4	

Ведомость размещения искусственного освещения

Дорога: с. Сейм, ул. Юбилейная
Участок: 0,000 - 0,368 км.

№ п/п	Начало участка, км+м	Конец участка, км+м	Объект установки	Количество опор / светильников	Протяженность, м		Расположение
					Проектируемые в соответствии с нормативными документами, м	Фактически установленные, м	
1	2	3	4	5	6	7	8
1	0+040	0+355		5/5	0	315	Слева
Итого:				5/5	0	315	

Ведомость размещения пешеходных дорожек (тротуаров)

Дорога: с. Сейм, ул. Юбилейная
Участок: 0,000 - 0,368 км.

№	Начало участка, км+м	Конец участка, км+м	Объект установки	Расположение	Протяженность, м	
					Проектируемые в соответствии с нормативными документами, м	Фактически установленные, м
1	2	3	4	5	6	7
1	0+002	0+365		Слева	363	
2	0+002	0+365		Справа	363	
Итого:					726	0

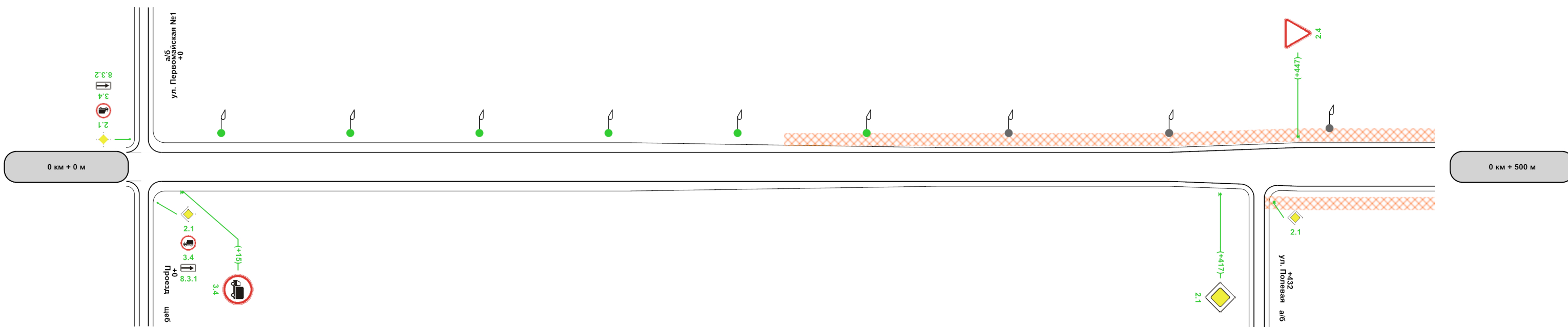
4. Автомобильные дороги (улицы)

4.10. с. Сейм, ул. Рабочая

Начало: ул. Первомайская №1 (широта 51.343048; долгота 37.045411)

Конец: ул. Школьная (широта 51.339084; долгота 37.050478)

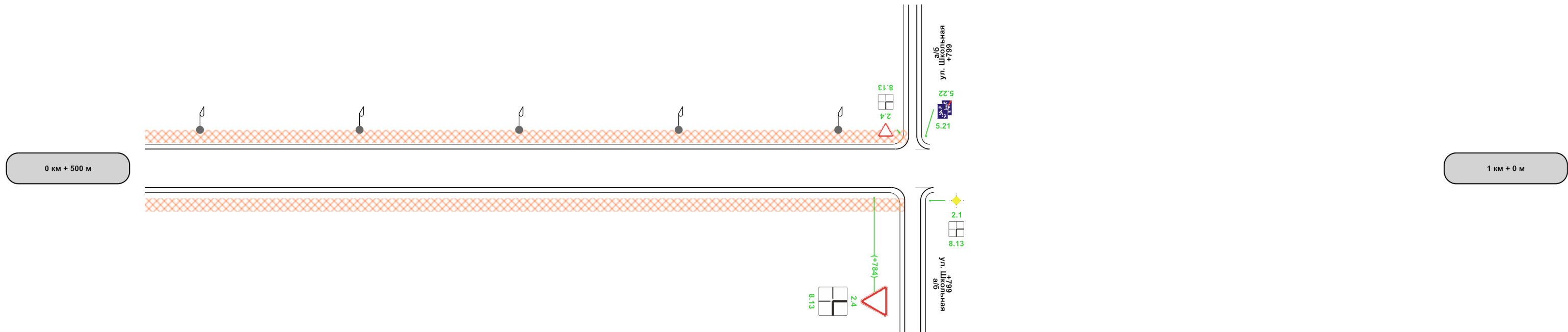
Административный район	МР "Мантуровский район"	
Элементы дороги в продольном профиле		
Кривые в плане	423 R=14м 440	
Тротуары слева	ширина 1,5м, Асфальтобетон, 248 - 500	
Дорожные ограждения и направляющие устройства слева		
Дорожные ограждения и направляющие устройства по оси		
Горизонтальная дорожная разметка слева		
Видимость автомобиля в обратном направлении		



Характеристики проезжей части	3,00	248	0,50-3,00-0,50	422	0,50-4,00-0,50
Видимость автомобиля в прямом направлении					
Горизонтальная дорожная разметка справа					
Дорожные ограждения и направляющие устройства справа					
Тротуары справа	ширина 1,5м, Асфальтобетон, 434 - 500				

Разметка на участке:
нет

Административный район	МР "Мантуровский район"
Элементы дороги в продольном профиле	
Кривые в плане	
Тротуары слева	ширина 1,5м, Асфальтобетон, 500 - 797
Дорожные ограждения и направляющие устройства слева	
Дорожные ограждения и направляющие устройства по оси	
Горизонтальная дорожная разметка слева	
Видимость автомобиля в обратном направлении	



Характеристики проезжей части	0,50-4,00-0,50
Видимость автомобиля в прямом направлении	
Горизонтальная дорожная разметка справа	
Дорожные ограждения и направляющие устройства справа	
Тротуары справа	ширина 1,5м, Асфальтобетон, 500 - 796

Ведомость размещения дорожных знаков

Дорога: с. Сейм, ул. Рабочая
Участок: 0,000 - 0,799 км.

№ п/п	Номер знака по ГОСТ Р 52290-2004	Наименование знака	Типоразмер знака	Площадь знаков, м2 (для знаков индивидуального проектирования)	Адрес, км + м	Установлено / требуется установить или демонтировать	Количество	Месторасположение
1	2	3	4	5	6	7	8	9
		Знаки приоритета						
1	2.1	Главная дорога	1		0+000	Требуется установить	1	справа на съезде
2	2.1	Главная дорога	1		0+417	Требуется установить	1	справа
3	2.1	Главная дорога	1		0+432	Требуется установить	1	справа на съезде
4	2.4	Уступите дорогу	1		0+447	Требуется установить	1	слева
5	2.4	Уступите дорогу	1		0+784	Требуется установить	1	справа
		Итого установлено:						
		Итого перенести:						
		Итого демонтировать:						
		Итого требуется установить:					5	
		Итого:					5	
		Запрещающие знаки						
6	3.4	Движение грузовых автомобилей запрещено	1		0+000	Требуется установить	1	справа на съезде
7	3.4	Движение грузовых автомобилей запрещено	1		0+015	Требуется установить	1	справа
		Итого установлено:						
		Итого перенести:						
		Итого демонтировать:						
		Итого требуется установить:					2	
		Итого:					2	
		Знаки дополнительной информации(таблички)						
8	8.3.1	Направления действия	1		0+000	Требуется установить	1	справа на съезде
9	8.13	Направление главной дороги	1		0+784	Требуется установить	1	справа
		Итого установлено:						
		Итого перенести:						
		Итого демонтировать:						
		Итого требуется установить:					2	
		Итого:					2	
		Всего установлено:						
		Всего перенести:						
		Всего демонтировать:						
		Всего требуется установить:					9	
		Всего:					9	

Ведомость размещения искусственного освещения

Дорога: с. Сейм, ул. Рабочая
Участок: 0,000 - 0,799 км.

№ п/п	Начало участка, км+м	Конец участка, км+м	Объект установки	Количество опор / светильников	Протяженность, м		Расположение
					Проектируемые в соответствии с нормативными документами, м	Фактически установленные, м	
1	2	3	4	5	6	7	8
1	0+030	0+280		6/6	250	0	Слева
2	0+335	0+770		8/8	0	435	Слева
Итого:				14/14	250	435	

Ведомость размещения пешеходных дорожек (тротуаров)

Дорога: с. Сейм, ул. Рабочая
Участок: 0,000 - 0,799 км.

№	Начало участка, км+м	Конец участка, км+м	Объект установки	Расположение	Протяженность, м	
					Проектируемые в соответствии с нормативными документами, м	Фактически установленные, м
1	2	3	4	5	6	7
1	0+248	0+797		Слева	549	
2	0+434	0+796		Справа	362	
Итого:					911	0